



Sondage Imagine Human / BVA Opinion - mai 2020

Le monde du travail post Covid-19 vu par les salariés du public et du privé





RECUEIL

Enquête réalisée par internet du 14 au 18 mai 2020, par BVA Opinion.




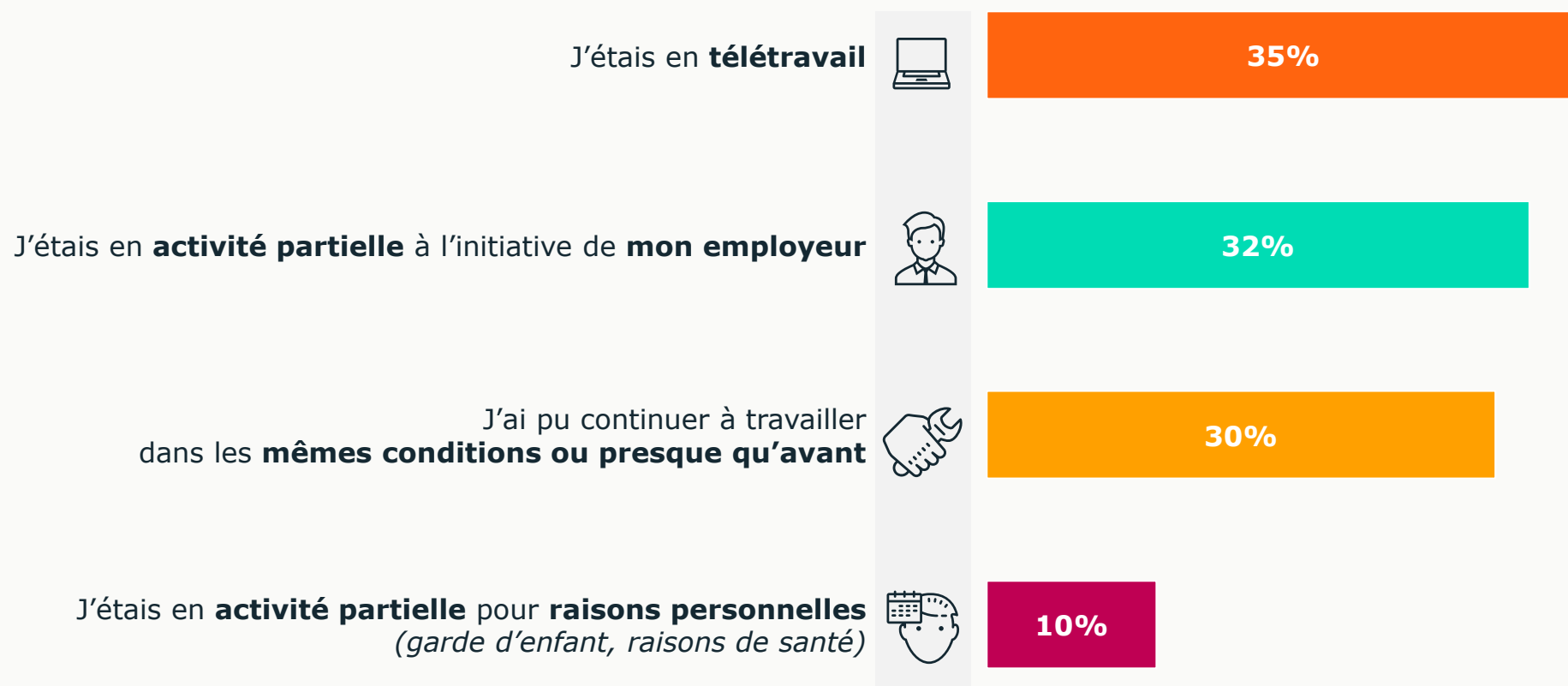
ECHANTILLON

Echantillon de 1 000 salariés représentatif de la population salariée française.

La représentativité de l'échantillon a été assurée par la méthode des quotas, appliquée aux variables suivantes: sexe, âge, profession, secteur d'activité, taille d'entreprise et région d'habitation

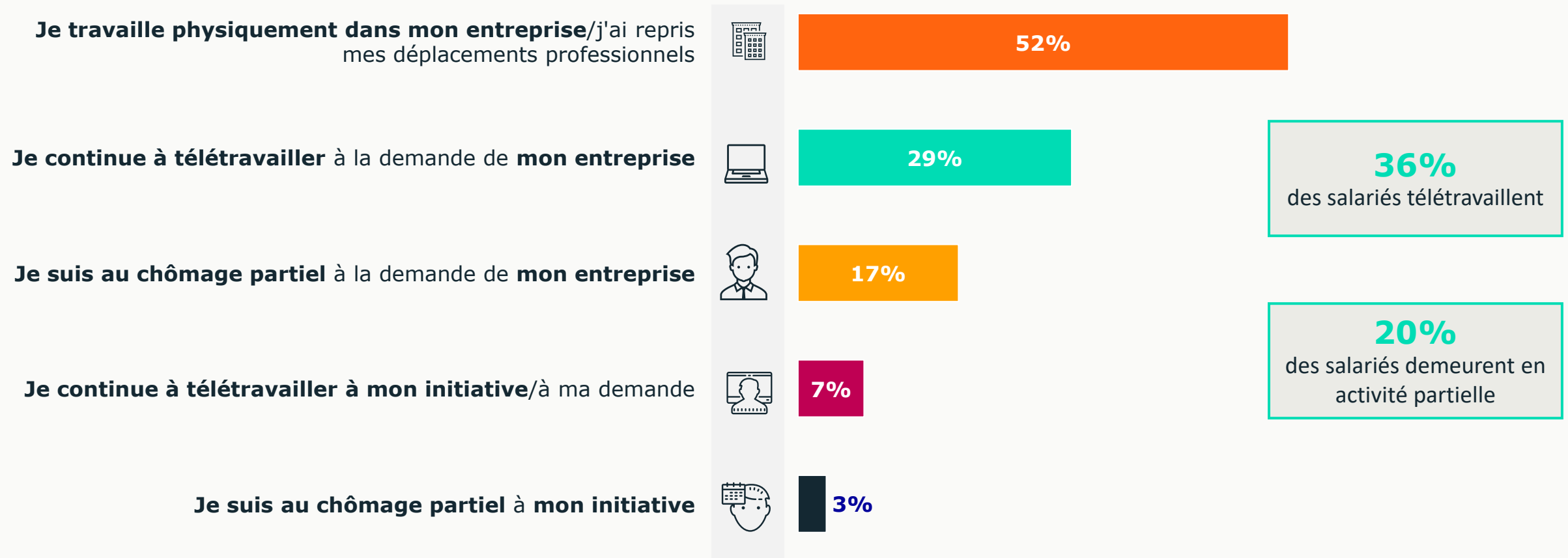
L'INTÉGRALITÉ DES RÉSULTATS AINSI QUE LEUR ANALYSE PRIVE/PUBLIC, PAR SECTEUR D'ACTIVITÉ, PAR RÉGION, PAR MÉTIER ET PAR CSP SONT DISPONIBLES AUPRÈS DE VOTRE INTERLOCUTEUR IMAGINE HUMAN.

UN CONFINEMENT QUI A EU UN IMPACT MAJEUR SUR L'ACTIVITÉ DES SALARIÉS:
42% ONT ÉTÉ EN ACTIVITÉ PARTIELLE DURANT CETTE PÉRIODE ET 35% ONT EU RECOURS AU TÉLÉTRAVAIL.

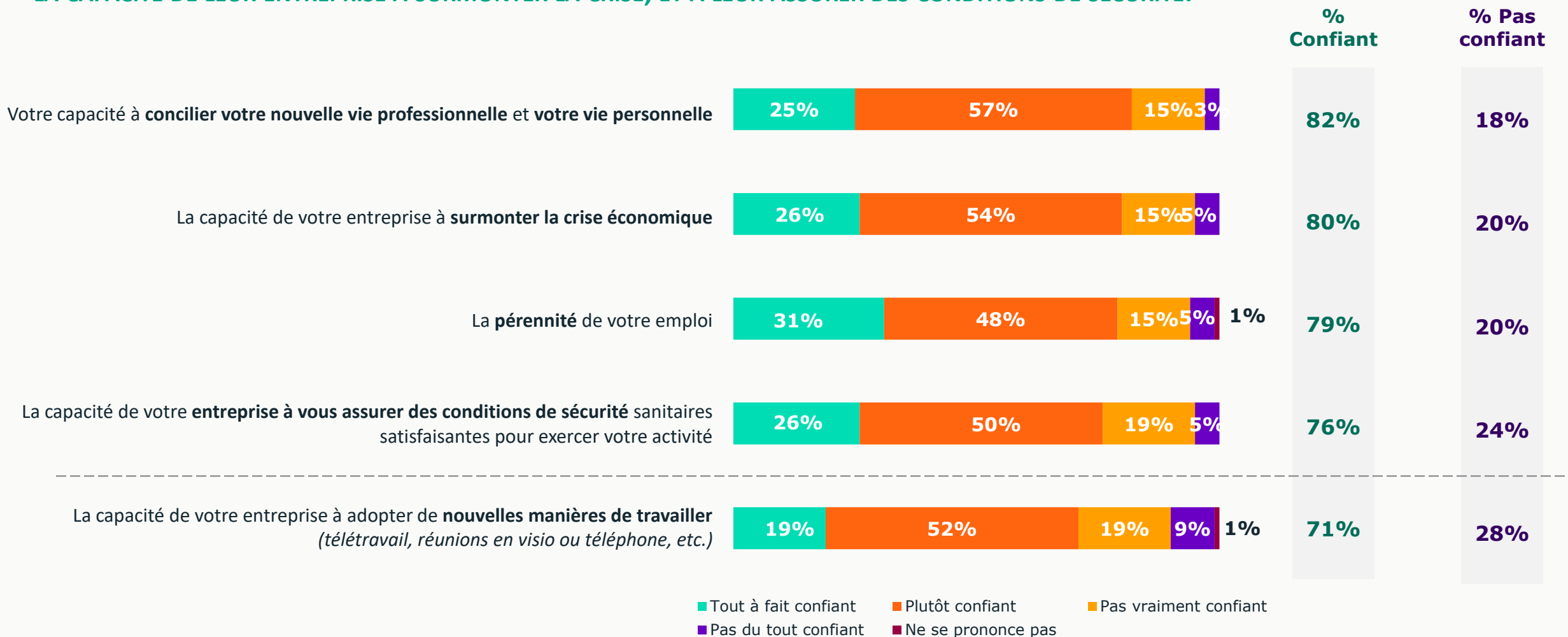


42%
des salariés déclarent qu'ils étaient en activité partielle lors du confinement

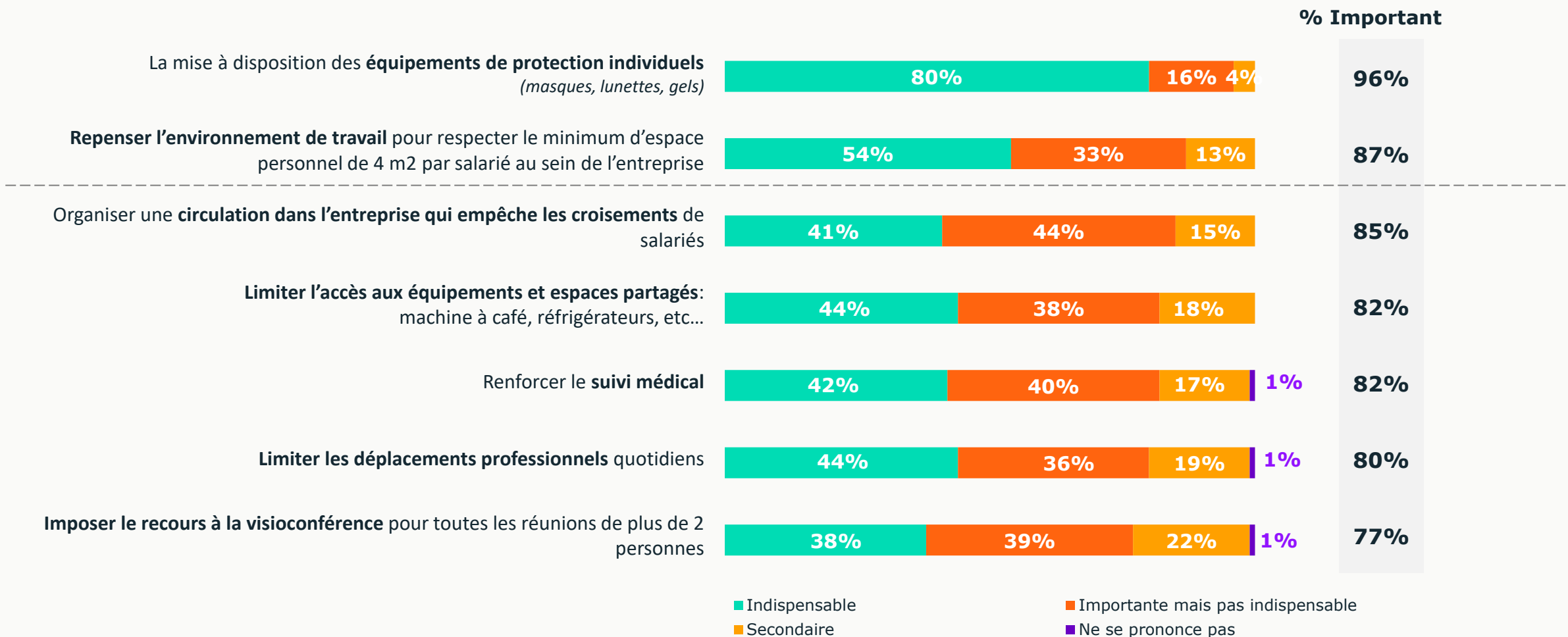
AUJOURD'HUI, UN SALARIÉ SUR DEUX DÉCLARE TRAVAILLER PHYSIQUEMENT DANS SON ENTREPRISE.



LES SALARIÉS SE DISENT TRÈS MAJORITAIREMENT CONFIANTS SUR LEUR CAPACITÉ À CONCILIER LEUR NOUVELLE VIE PROFESSIONNELLE ET PERSONNELLE, LA CAPACITÉ DE LEUR ENTREPRISE À SURMONTER LA CRISE, ET À LEUR ASSURER DES CONDITIONS DE SÉCURITÉ.



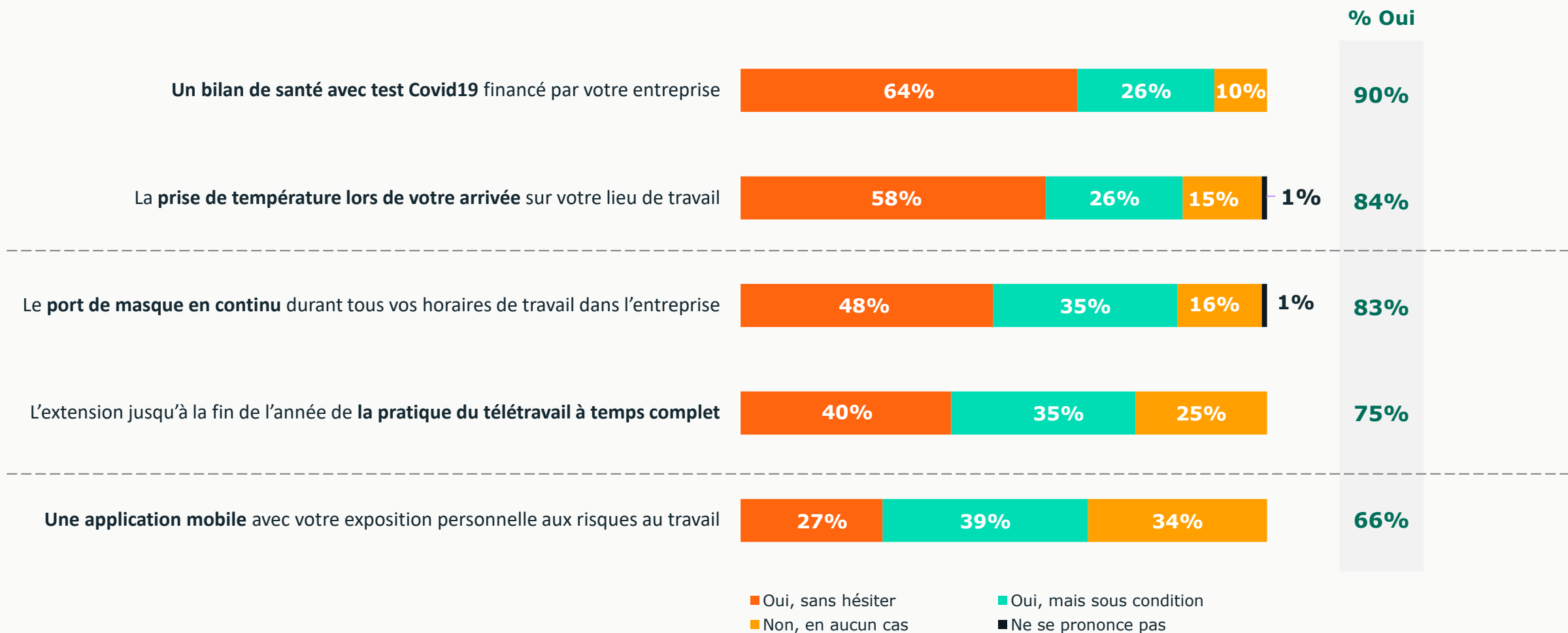
ÉQUIPEMENTS DE PROTECTION INDIVIDUELS, RÉORGANISATION DE L'ENVIRONNEMENT DE TRAVAIL SONT JUGÉS INDISPENSABLES. RENFORCER LE SUIVI MÉDICAL EST QUANT À LUI JUGÉ INDISPENSABLE ET IMPORTANT POUR 82% DES SALARIÉS.



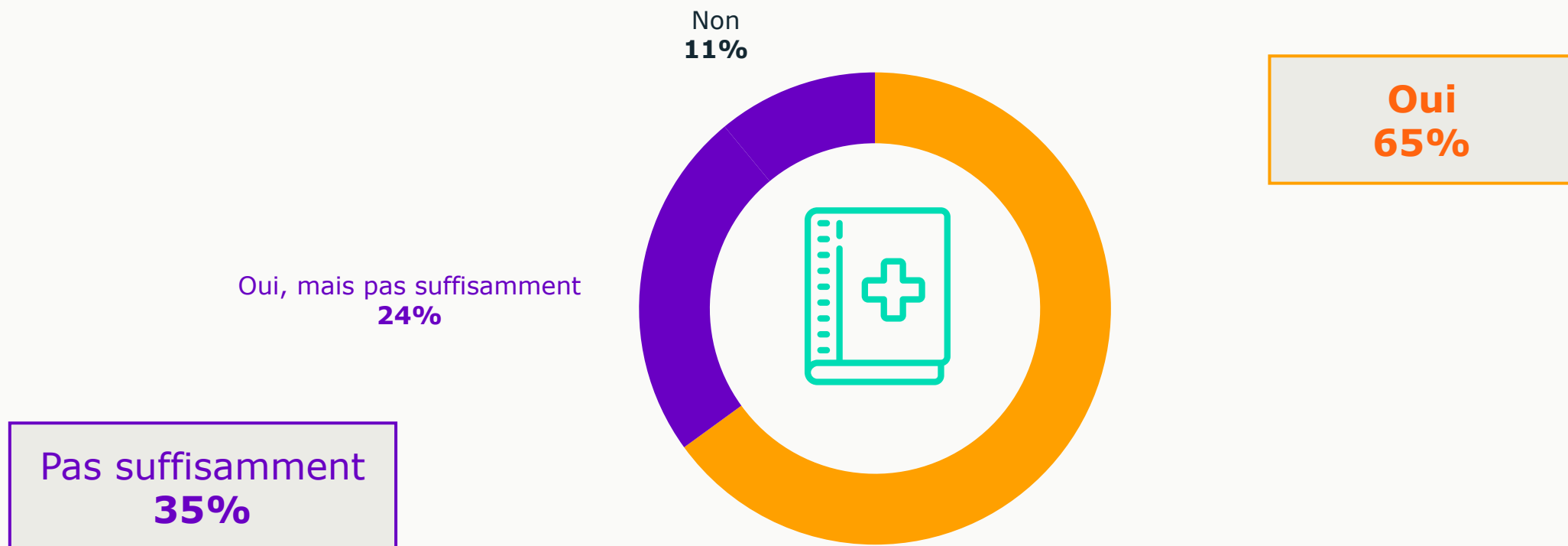
LES SALARIÉS ATTENDENT EN PRIORITÉ: DES ÉQUIPEMENTS POUR SE PROTÉGER, UNE REPRISE DE L'ÉCONOMIE ET UNE RECONNAISSANCE DE LEURS EFFORTS PAR LEUR EMPLOYEUR PRIVÉ ET PUBLIC.



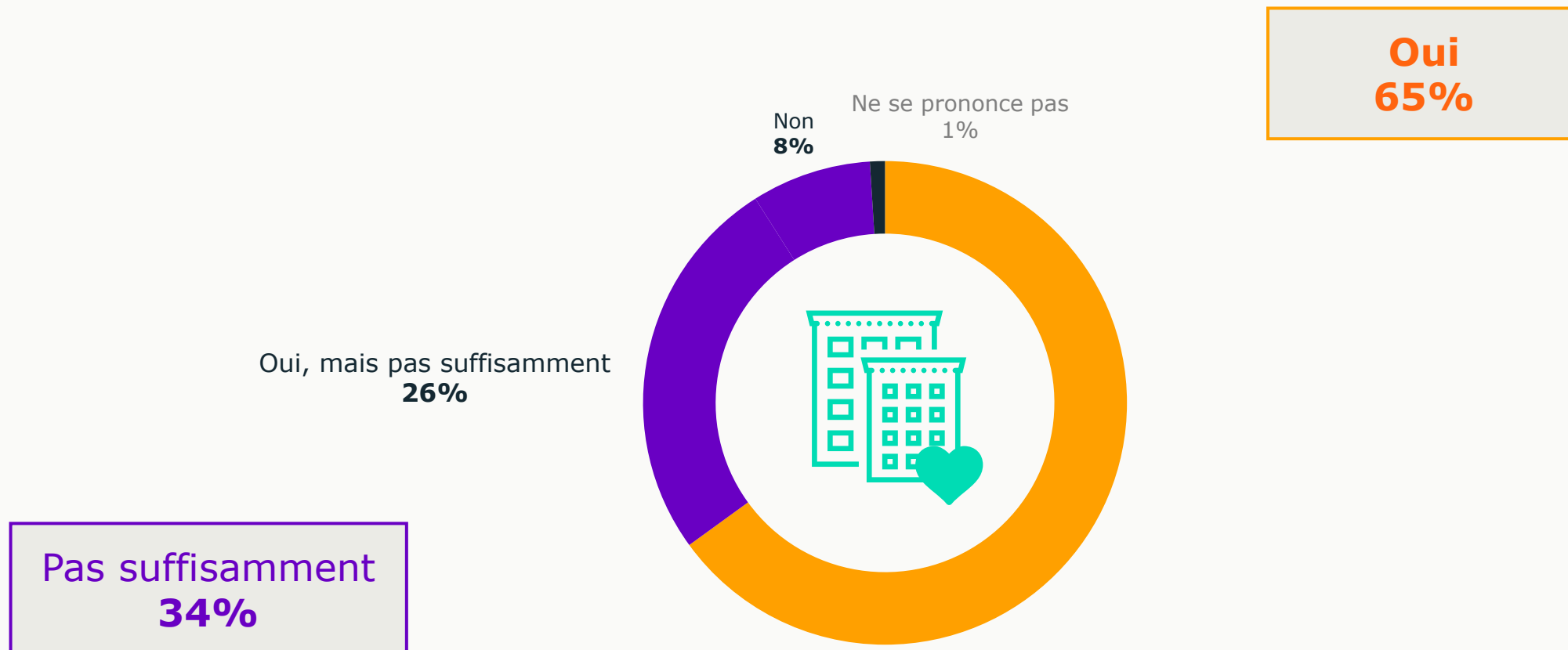
SI LES SALARIÉS SE DÉCLARENT MAJORITAIREMENT EN FAVEUR DE TESTS COVID-19 ET D'UNE PRISE DE TEMPÉRATURE SUR LEUR LIEU DE TRAVAIL, ILS SONT EN REVANCHE PLUS RÉTICENTS SUR LA CRÉATION D'UNE APPLICATION MOBILE TRAÇANT LEUR EXPOSITION AU VIRUS.



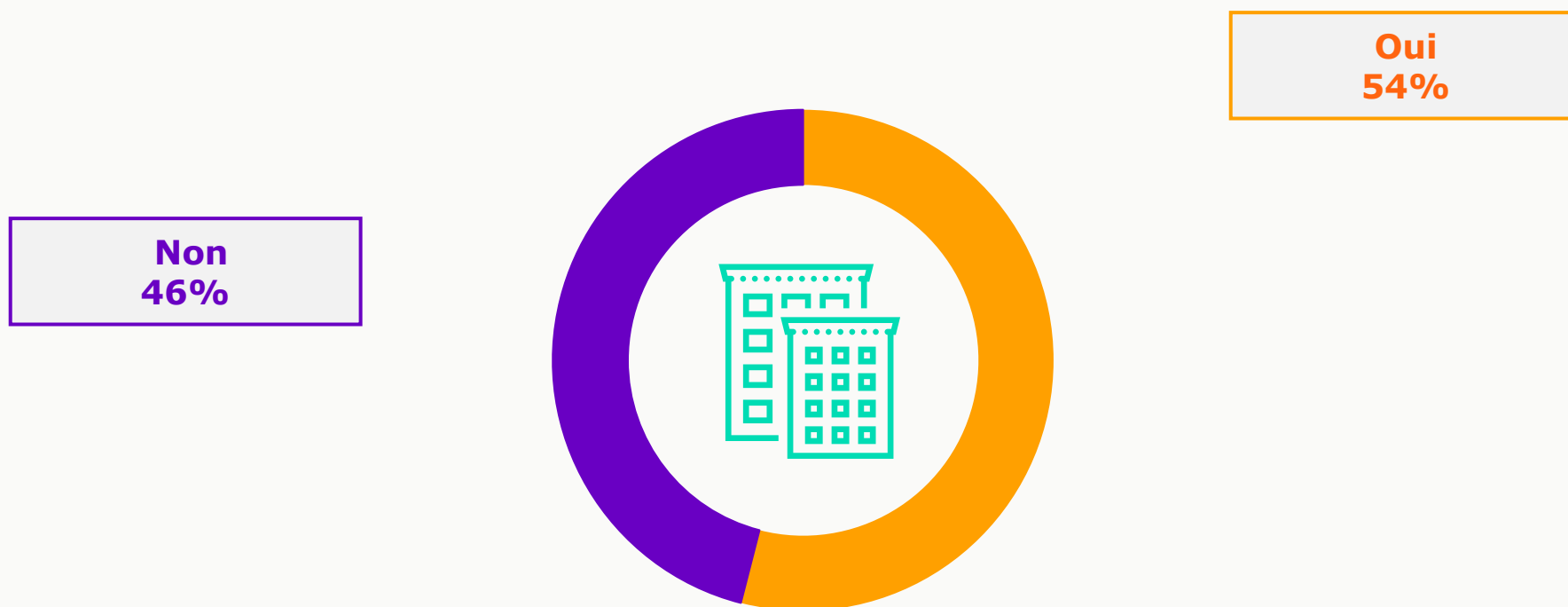
65% DES SALARIÉS ESTIMENT ÊTRE BIEN INFORMÉS PAR LEUR ENTREPRISE EN MATIÈRE DE PRÉVENTION DES RISQUES SANITAIRES.



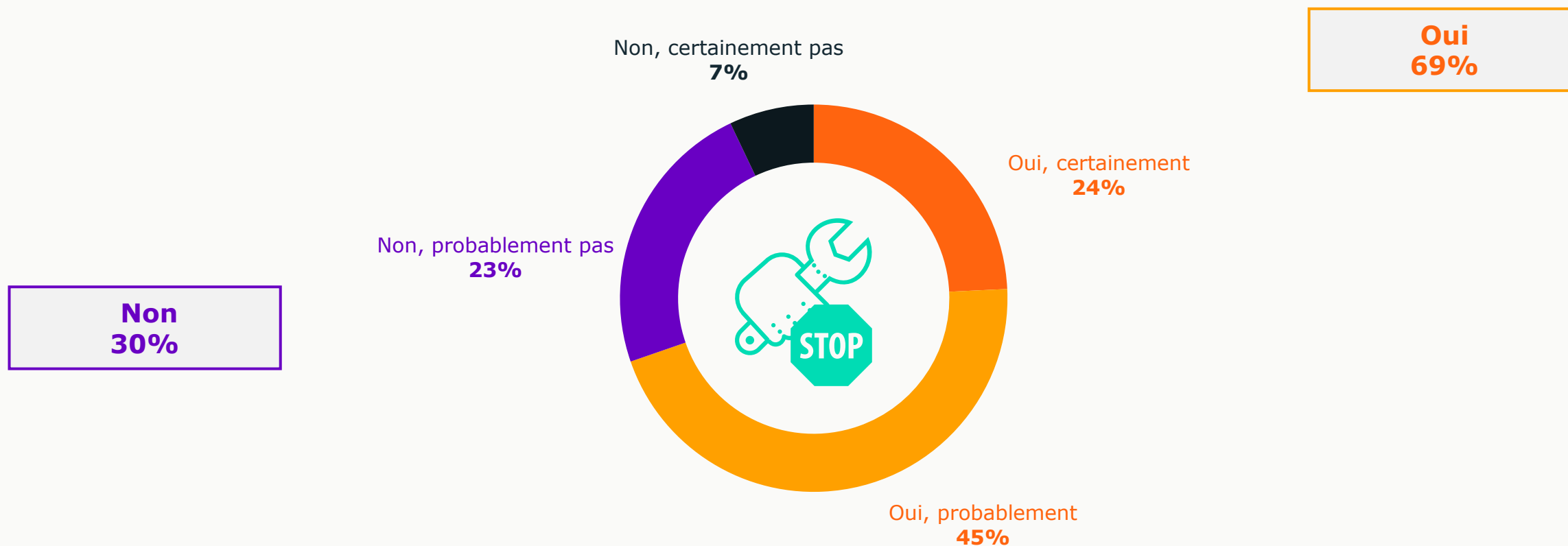
65% DES SALARIÉS ESTIMENT QUE LEUR ENTREPRISE FAIT CE QUI EST NÉCESSAIRE POUR PROTÉGER LEUR SANTÉ.



PLUS D'1 SALARIÉ SUR 2 DÉCLARE AVOIR PEUR POUR SA SANTÉ OU CELLE DE SA FAMILLE EN RETOURNANT SUR SON LIEU DE TRAVAIL.



69% DES SALARIÉS SERAIENT PRÊTS À EXERCER LEUR DROIT DE RETRAIT S'ILS JUGEAIENT LES MESURES DE PRÉVENTION PRISES PAR LEUR ENTREPRISE INSUFFISANTES.



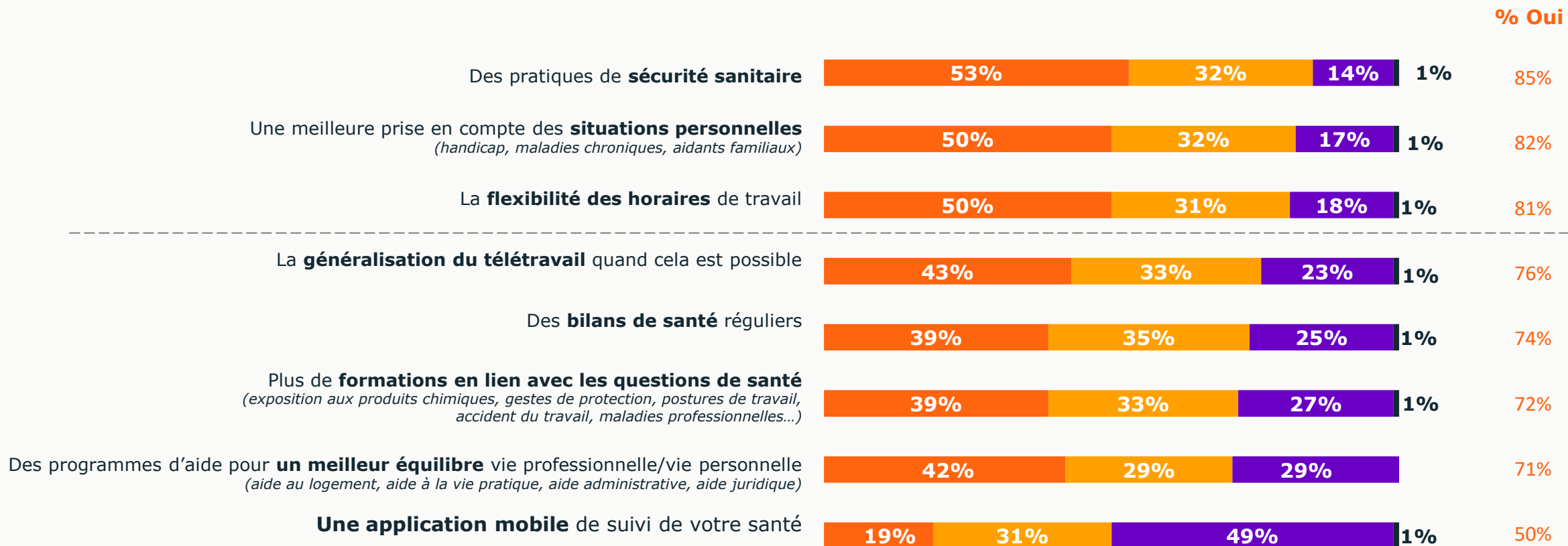
PRÈS DE 2/3 DES SALARIÉS ESTIMENT QUE LA CRISE DU COVID AURA AVANT TOUT UN IMPACT SUR LES ORGANISATIONS DU TRAVAIL ET LES QUESTIONS DE SANTÉ DANS LE CADRE DE L'ENTREPRISE.



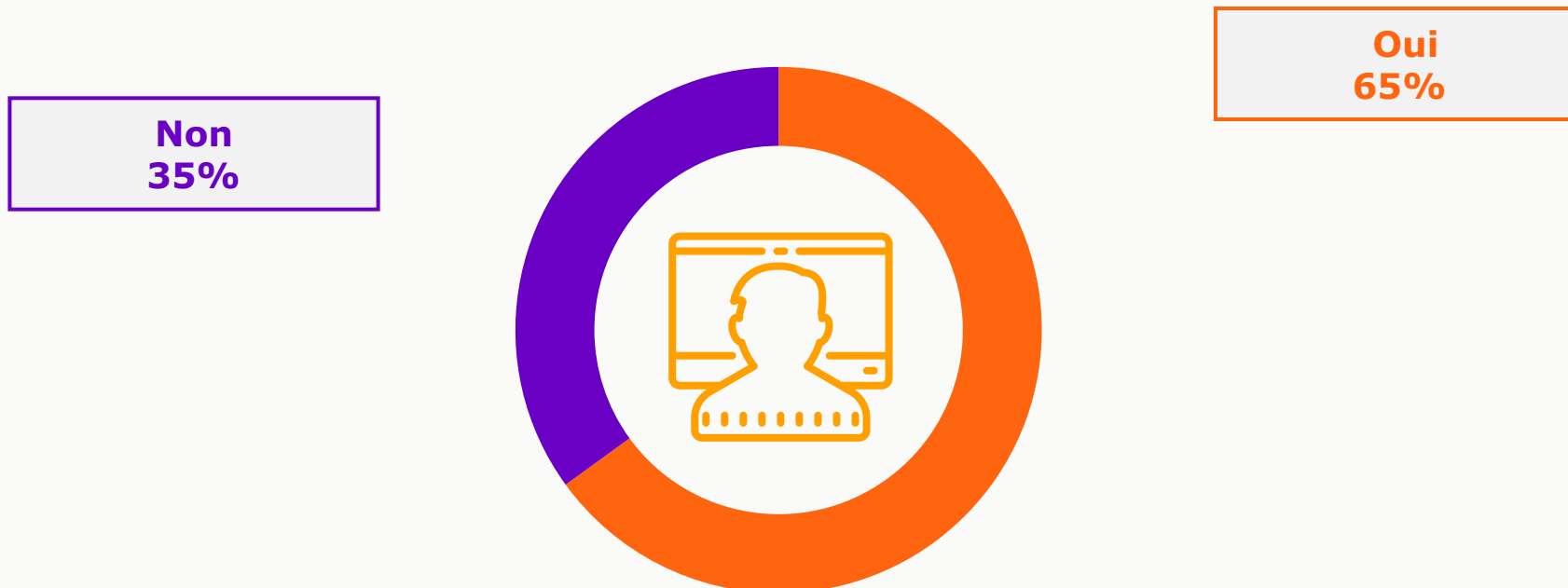
UNE MAJORITÉ DE SALARIÉS SOUHAITE UNE MEILLEURE RECONNAISSANCE DE LEUR TRAVAIL, L'AMÉLIORATION DES CONDITIONS DE LEURS CONDITIONS DE SANTÉ AU TRAVAIL, DES CHANGEMENTS ORGANISATIONNELS.



DE NOUVELLES ATTENTES VOIENT LE JOUR CHEZ LES SALARIÉS : BILANS DE SANTÉ RÉGULIERS, FORMATION EN LIEN AVEC LES QUESTIONS DE SANTÉ, PROGRAMME D'AIDE POUR UN MEILLEUR ÉQUILIBRE VIE PROFESSIONNELLE / VIE PERSONNELLE.



PRÈS D'UN TIERS DES SALARIÉS ESTIMENT QU'ILS NE POURRONT PAS EXERCER LEUR MÉTIER SEREINEMENT SUITE AU DÉCONFINEMENT.



Comme pour toute enquête quantitative, **cette étude présente des résultats soumis aux marges d'erreur inhérentes aux lois statistiques.** Le tableau ci-dessous présente les valeurs des marges d'erreur suivant le résultat obtenu et la taille de l'échantillon considéré.

TAILLE DE L'ÉCHANTILLON	INTERVALLE DE CONFIANCE À 95% SELON LE SCORE					
	5 OU 95%	10 OU 90%	20 OU 80%	30 OU 70%	40 OU 60%	50%
100	4,4	6,0	8,0	9,2	9,8	10,0
200	3,1	4,2	5,7	6,5	6,9	7,1
300	2,5	3,5	4,6	5,3	5,7	5,8
400	2,2	3,0	4,0	4,6	4,9	5,0
500	1,9	2,7	3,6	4,1	4,4	4,5
600	1,8	2,4	3,3	3,7	4,0	4,1
700	1,6	2,3	3,0	3,5	3,7	3,8
800	1,5	2,1	2,8	3,2	3,5	3,5
900	1,4	2,0	2,6	3,0	3,2	3,3
1 000	1,4	1,8	2,5	2,8	3,0	3,1
2 000	1,0	1,3	1,8	2,1	2,2	2,2
4 000	0,7	0,9	1,3	1,5	1,6	1,6
6000	0,6	0,8	1,1	1,3	1,4	1,4
10 000	0,4	0,6	0,8	0,9	0,9	1,0

Exemple de lecture : Dans le cas d'un échantillon de **1000 personnes**, pour un pourcentage obtenu par enquête de **20%**, la marge d'erreur est égale à **2,5**. Le pourcentage a donc 95% de chance d'être compris entre 17,5% et 22,5%.

Sondage Imagine Human / BVA Opinion – mai 2020



L'INTÉGRALITÉ DES RÉSULTATS AINSI QUE LEUR ANALYSE PRIVE/PUBLIC, PAR SECTEUR D'ACTIVITÉ, PAR RÉGION, PAR MÉTIER ET PAR CSP SONT DISPONIBLES AUPRÈS DE VOTRE INTERLOCUTEUR IMAGINE HUMAN.

